

羽田・茨城・名古屋(中部)・
神戸・福岡 各空港発 **2名様より出発OK!**

空本 SKY BOOK
ACTIVE

旅
GOLF

宮古島

今/こそ 行きたい 旅ゴルフ

出発
5日前まで
予約OK!

ゴルフ以外に観光も楽しみたい方におすすめの
ラウンドスキップも選べる!



旅行代金の算出方法

基本旅行代金

- 往復の航空運賃
- ホテルの宿泊代金 (3日間:2泊、4日間:3泊)
- ゴルフプレー代金 ※現地のお支払い代金を除く (3日間:2ラウンド、4日間:3ラウンド)
- サービス料、諸税

宿泊日別追加代金

- 各ホテル、宿泊日により追加代金が必要となる場合がございます。
- 各ホテル欄に記載の「宿泊日別追加代金」にてご確認ください。 ※カレンダーに表示されている記号から追加代金に対応する料金を参照ください。 ※ホテルにより設定除外日がある場合がございます。

ゴルフ場別追加代金

- 各ゴルフ場、プレー日により追加代金が必要となる場合がございます。
- P5記載の「ゴルフ場別追加代金」にてご確認ください。 ※ゴルフ場により設定除外日がある場合がございます。 ※別途「現地のお支払い代金」が必要となります。 詳しくは各ゴルフ場欄にてご確認ください。

旅行代金

スケジュール

1日目	1日目	各地空港発 → (SKY便/直行もしくは神戸または那覇空港経由) → 下地島空港着 = (各自にて移動) = 終日フリータイム = (各自にて移動) = 各ホテル (宿泊)
2日目	2,3日目	ホテル = (各自にて移動) = (1ラウンドプレー) 選択可能ゴルフ場 (各コース概要参照) より選択 = (各自にて移動) = 各ホテル (宿泊)
3日目	4日目	ホテル = (各自にて移動) = (1ラウンドプレー) 選択可能ゴルフ場 (各コース概要参照) より選択 = (各自にて移動) = 下地島空港発 → (SKY便/直行もしくは那覇空港経由) → 各地空港着

※フライトスケジュールや日没時間によっては18ホールプレー出来ない場合がございます。その場合、旅行代金の払い戻しには一切応じられませんので予めご了承ください。
 ※2日目、3日目、4日目の昼食は各自現地精算にてお済ませください。(但し、オーシャンリンクス宮古島についてはご旅行代金に昼食が含まれております。)
 ※スタート時間によっては朝食をお召し上がりにならない場合がございます。



■フライト時刻表

	往路	復路
東京⇄宮古	東京→宮古(下地島) 便名 SKY613 羽田発 11:05 下地島着 14:35	宮古(下地島)→東京 便名 SKY618 下地島発 18:45 羽田着 21:25
	茨城→宮古(下地島) 便名 SKY183 茨城発 8:35 神戸着 9:55 乗継/便名 SKY163 神戸発 10:40 下地島着 13:20	宮古(下地島)→那覇(乗継)→茨城 便名 SKY542 下地島発 12:40 那覇着 13:30 乗継/便名 SKY532 那覇発 15:30 茨城着 18:00
名古屋⇄宮古	名古屋→那覇(乗継)→宮古(下地島) 便名 SKY551 中部国際発 8:00 那覇着 10:30 乗継/便名 SKY541 那覇発 11:05 下地島着 12:00	宮古(下地島)→那覇(乗継)→名古屋 便名 SKY546 下地島発 15:20 那覇着 16:10 乗継/便名 SKY554 那覇発 19:10 中部国際着 21:05
	神戸→宮古(下地島) 便名 SKY163 神戸発 10:40 下地島着 13:20	宮古(下地島)→神戸 便名 SKY164 下地島発 14:15 神戸着 16:20
福岡⇄宮古	福岡→那覇(乗継)→宮古(下地島) 便名 SKY501 福岡発 8:00 那覇着 9:45 乗継/便名 SKY541 那覇発 11:05 下地島着 12:00	宮古(下地島)→那覇(乗継)→福岡 便名 SKY546 下地島発 15:20 那覇着 16:10 乗継/便名 SKY508 那覇発 19:15 福岡着 20:55

3日間・2ラウンドプレー

■基本代金出発日カレンダー

11月	12月	1月	2月	3月
1 2 3 4 5 6 7 8 9 10 11 12 13 14 15 16 17 18 19 20 21 22 23 24 25 26 27 28 29 30 31	1 2 3 4 5 6 7 8 9 10 11 12 13 14 15 16 17 18 19 20 21 22 23 24 25 26 27 28 29 30 31	1 2 3 4 5 6 7 8 9 10 11 12 13 14 15 16 17 18 19 20 21 22 23 24 25 26 27 28 29 30 31	1 2 3 4 5 6 7 8 9 10 11 12 13 14 15 16 17 18 19 20 21 22 23 24 25 26 27 28	1 2 3 4 5 6 7 8 9 10 11 12 13 14 15 16 17 18 19 20 21 22 23 24 25 26 27 28 29 30 31

■基本旅行代金(お1人様)

出発日	A	B	C	D	E	F	G	H
3~5名1室	59,800	62,800	66,800	69,800	71,800	77,800	82,800	96,800
2名1室	62,800	65,800	68,800	71,800	73,800	79,800	84,800	98,800
1名1室	63,800	66,800	69,800	72,800	74,800	80,800	85,800	99,800

4日間・3ラウンドプレー

■基本代金出発日カレンダー

11月	12月	1月	2月	3月
1 2 3 4 5 6 7 8 9 10 11 12 13 14 15 16 17 18 19 20 21 22 23 24 25 26 27 28 29 30 31	1 2 3 4 5 6 7 8 9 10 11 12 13 14 15 16 17 18 19 20 21 22 23 24 25 26 27 28 29 30 31	1 2 3 4 5 6 7 8 9 10 11 12 13 14 15 16 17 18 19 20 21 22 23 24 25 26 27 28 29 30 31	1 2 3 4 5 6 7 8 9 10 11 12 13 14 15 16 17 18 19 20 21 22 23 24 25 26 27 28	1 2 3 4 5 6 7 8 9 10 11 12 13 14 15 16 17 18 19 20 21 22 23 24 25 26 27 28 29 30 31

■基本旅行代金(お1人様)

出発日	A	B	C	D	E	F	G	H
3~5名1室	77,800	81,800	84,800	87,800	89,800	91,800	94,800	102,800
2名1室	81,800	85,800	88,800	91,800	93,800	95,800	98,800	106,800
1名1室	82,800	86,800	88,800	92,800	94,800	96,800	99,800	107,800

3日間・2ラウンドプレー

■基本代金発日カレンダー

Calendar table for 3-day 2-round play from Ibaraki, showing dates and codes for 11, 12, 1, 2, and 3 months.

■基本旅行代金(お1人様)

(単位:円)

Table of basic travel fees for 3-day 2-round play from Ibaraki, categorized by room type (3-5, 2, 1) and departure date (A-G).

4日間・3ラウンドプレー

■基本代金発日カレンダー

Calendar table for 4-day 3-round play from Ibaraki, showing dates and codes for 11, 12, 1, 2, and 3 months.

■基本旅行代金(お1人様)

(単位:円)

Table of basic travel fees for 4-day 3-round play from Ibaraki, categorized by room type (3-5, 2, 1) and departure date (A-G).

3日間・2ラウンドプレー

■基本代金発日カレンダー

Calendar table for 3-day 2-round play from the central region, showing dates and codes for 11, 12, 1, 2, and 3 months.

■基本旅行代金(お1人様)

(単位:円)

Table of basic travel fees for 3-day 2-round play from the central region, categorized by room type (3-5, 2, 1) and departure date (A-H).

4日間・3ラウンドプレー

■基本代金発日カレンダー

Calendar table for 4-day 3-round play from the central region, showing dates and codes for 11, 12, 1, 2, and 3 months.

■基本旅行代金(お1人様)

(単位:円)

Table of basic travel fees for 4-day 3-round play from the central region, categorized by room type (3-5, 2, 1) and departure date (A-H).

3日間・2ラウンドプレー

■基本代金発日カレンダー

Calendar table for 3-day 2-round play from Kobe, showing dates and codes for 11, 12, 1, 2, and 3 months.

■基本旅行代金(お1人様)

(単位:円)

Table of basic travel fees for 3-day 2-round play from Kobe, categorized by room type (3-5, 2, 1) and departure date (A-H).

4日間・3ラウンドプレー

■基本代金発日カレンダー

Calendar table for 4-day 3-round play from Kobe, showing dates and codes for 11, 12, 1, 2, and 3 months.

■基本旅行代金(お1人様)

(単位:円)

Table of basic travel fees for 4-day 3-round play from Kobe, categorized by room type (3-5, 2, 1) and departure date (A-H).

3日間・2ラウンドプレー

■基本代金発日カレンダー

Calendar table for 3-day 2-round play from Fukuoka, showing dates and codes for 11, 12, 1, 2, and 3 months.

■基本旅行代金(お1人様)

(単位:円)

Table of basic travel fees for 3-day 2-round play from Fukuoka, categorized by room type (3-5, 2, 1) and departure date (A-G).

4日間・3ラウンドプレー

■基本代金発日カレンダー

Calendar table for 4-day 3-round play from Fukuoka, showing dates and codes for 11, 12, 1, 2, and 3 months.

■基本旅行代金(お1人様)

(単位:円)

Table of basic travel fees for 4-day 3-round play from Fukuoka, categorized by room type (3-5, 2, 1) and departure date (A-G).

A



シギラベイカントリークラブ

7830-01

系列ホテル ホテルブリーズベイマリーナまで車で約5分



宮古島南岸、大自然に包まれたシギラベイカントリークラブ。日本で唯一、すべてのホールから海が見える本格派リゾートコースです。起伏のある戦略的なホールが多く、初心者から上級者まで本格的なプレーが楽しめます。海に向かって豪快に打ち下ろす11番ホール、セカンドが池越えとなる12番ホールなど、南国ゴルフの醍醐味をお楽しみください。



セルフ/キャディ(選択制)

カート必須

2サムOK

※キャディ付きの場合、リクエスト

メタルスパイク不可

フェアウェイ乗り入れOK

※状況により乗り入れ不可の場合あり

シーサイドコース 18H 6,110Y
PAR70 ベント1グリーン
コースレート なし
練習場 なし
設計者 (株)タイム・アンド・タイト

■住所 〒906-0202 沖縄県宮古島市上野新里1264
■交通 下地島空港より車で約40分
■定休日 無し

■現地お支払い代金(お1人様・1ラウンドプレーあたり)

キャディフィ		カートフィ		諸経費	ロッカーフィ		ゴルフ場 利用税		
4B	3B	2B	3B・4B		2B(11月)	2B(12~3月)		フルサイズ	ハーフサイズ
3,300円	4,400円	6,600円	3,190円	3,190円	4,290円	2,090円	330円	220円	960円

※グリーンフィは旅行代金に含まれております。

「ホテルブリーズベイマリーナ」 宿泊者割引

旅行期間中、「ホテルブリーズベイマリーナ」に宿泊された方を対象に、

1ラウンドプレーあたり **1,000円**を
ご旅行代金から割引とさせていただきます

(複数回適用可)

B



エメラルドコーストゴルフリンクス

7830-02

系列ホテル 宮古島東急ホテル&リゾートまで車で約5分



宮古島でも屈指の美しさを誇る前浜ビーチに隣接する、珊瑚礁の海、亜熱帯の樹木、琉球石灰岩など美しい大自然を舞台につくられたパブリックコース。コーラルハザードがユニークな14番ホール、海越えの16番ホールなど、戦略性とストーリー性にあふれる本格的な海洋コースです。ビギナーからベテランまで、ゴルフを愛するすべての方に楽しんでいただけます。絶景橋として人気を誇る来間大橋もほど近く、徒歩で透明度抜群のエメラルドグリーンの眺望を楽しめる絶好のロケーションです。



セルフプレーのみ

カート必須

2サムOK

※GPSナビ、スコア集計機能付き

メタルスパイク不可

フェアウェイ乗り入れOK

※状況により乗り入れ不可の場合あり

シーサイドコース 18H 6,912Y
PAR72 ティフトン1グリーン
コースレート73.8
練習場 50Y 5打席
アプローチ・バンカーあり
設計者 宮沢 長平

■住所 〒906-0305 沖縄県宮古島市地下と那覇1591-1
■交通 下地島空港より車で約35分
■定休日 無し

■現地お支払い代金(お1人様・1ラウンドプレーあたり)

カートフィ			スポーツ 振興基金	ロッカーフィ	ゴルフ場 利用税
3B・4B	2B(11月)	2B(12~3月)			
2,750円	3,850円	7,150円	45円	-	800円

※グリーンフィ、諸経費等は旅行代金に含まれております。

「宮古島東急ホテル&リゾート」 宿泊者割引

旅行期間中、「宮古島東急ホテル&リゾート」に宿泊された方を対象に、

1ラウンドプレーあたり **1,000円**を
ご旅行代金から割引とさせていただきます

(複数回適用可)

4

C



オーシャンリンクス宮古島

7830-03

系列ホテル オーシャンズリゾート ヴィラヴォーラが隣接



宮古島を代表する景勝地の東平安名崎に隣接し、東シナ海と太平洋が一望できる、自然の地形を活かした戦略的なコースです。アウトは比較的フラットで3番ホールは東平安名崎に向かって攻めていく豪快なホールで沖縄県内一の距離を誇ります。インは地形に沿って適度なアップダウンがあり17番ホールは10mの高さから打ち下ろす、絶景が楽しめる名物ホールです。オーシャンリンクス宮古島ではゴルファーの心を満足させる美しさへの感動とチャレンジ精神の両方を体験できます。



- セルフプレーのみ
- カート必須
- 2サムOK
- メタルスパイク不可
- フェアウェイ乗り入れOK
※状況により乗り入れ不可の場合あり
- 昼食付き

「オーシャンズリゾート ヴィラヴォーラ」宿泊者割引

旅行期間中、「オーシャンズリゾート ヴィラヴォーラ」に宿泊された方を対象に、1ラウンドプレーあたり右記金額をご旅行代金から割引とさせていただきます。(複数回適用可)

11/1~12/24	平日	2,000円引
	土日祝	4,000円引
12/25~2/28	平日	3,000円引
	土日祝	5,000円引
3/1~26	平日	2,000円引
	土日祝	3,000円引

さらに! 3B・2Bでもカートフィ割増なしでOK!
※一律3,300円(4Bと同額)の現地払いとなります。

シーサイドコース 18H 7,351Y
PAR72 ティフトン1グリーン
コースレート なし
練習場 なし
設計者 新井 剛

■住所 〒906-0101 沖縄県宮古島市城辺保良940-1
■交通 下地島空港より車で約50分
■定休日 無し

■現地お支払い代金(お1人様・1ラウンドプレーあたり)

カートフィ			スポーツ振興基金	ロッカーフィ	ゴルフ場利用税
4B	3B	2B			
3,300円	4,400円	6,600円	20円	550円	800円

※グリーンフィ、諸経費等は旅行代金に含まれております。

■ゴルフ場別追加代金 (P4・5のゴルフ場からお選びいただけます。)

(単位:円)

ゴルフ場	プレー日	11月		12月		1・2月		3月	
		平日	土日祝	平日	土日祝	平日	土日祝	平日	土日祝
A シギラバイカントリークラブ		追加なし	1,500	3,500	6,500	2,000	5,000	3,500	8,000
B エメラルドコーストゴルフリンクス		3,500	5,000	8,500	11,000	7,000	9,500	8,500	12,500
C オーシャンリンクス宮古島		追加なし							

「ラウンドスキップ」のご案内

(プレーしない日がある場合の) 取扱いについて

プレー時間の都合がつかない場合や、ゴルフ以外に観光も楽しみたい方は3日間1プレー、および4日間2プレーまたは1プレーにしてください。下記代金表を参照の上、ご旅行代金から割引させていただきます。

事前申告制 ※ご予約時に必ずお申し出ください。

■ラウンドスキップ・割引代金 (お1人様・1ラウンドプレーあたり)

11/1~12/24		12/25~2/28		3/1~26	
平日	土日祝	平日	土日祝	平日	土日祝
6,500円引	8,000円引	7,000円引	9,000円引	6,500円引	7,000円引

※必ずご予約時の申告が必要となります。
プレー当日にラウンドを中断された場合などは対象外です。



シギラバイカントリークラブ(イースト)

830-103 B 朝食付 和洋混buffe

1 宮古島 ホテルブリーズベイマリーナ

系列ゴルフ場 シギラバイカントリークラブまで車で約5分

宿泊者対象プレー代金割引あり ※詳しくはP4をご確認ください



おすすめポイント
 ★「シギラ黄金温泉」を宿泊者割引にてご案内
 (おとな150円引き、こども(4~11才)80円引き ※現地払い)
 ★ザ シギラリフト「オーシャンスカイ」
 滞在中往復乗車券1回付
 ※運休時除く



客室 洋室(タワー館・スタンダードツイン)
交通 下地島空港より車で約50分
I N 15:00 **OUT** 11:00
朝食営業時間 7:00~10:00
幼児施設使用料(現地払い) 1泊あたり1,540円(6~11才)
全室禁煙 P無料



■宿泊日別追加代金カレンダー

月	日	土	日	月	火	水	木	金	土	日	月	火	水	木	金	土	日	月	火	水	木	金	土	日	
11月	1	C	C	C	C	C	C	C	C	C	C	C	C	C	C	C	C	B	B	B	B	A	A	A	A
12月	1	A	A	A	A	A	A	A	A	A	A	A	A	A	A	A	A	A	A	A	A	A	A	A	
1月	1	A	A	A	A	A	A	A	A	A	A	A	A	A	A	A	A	A	A	A	A	A	A	A	
2月	1	A	A	B	B	B	B	B	B	B	B	B	B	B	B	B	B	B	B	B	B	B	B	B	
3月	1	B	B	B	B	B	B	B	B	B	B	B	B	B	B	B	B	D	D	D	D	D	D	D	

■宿泊日別追加代金(基本旅行代金からの追加代金/お1人様1泊につき) (単位:円)

宿泊日	A	B	C	D
4名1室	1,800	2,000	2,400	4,200
3名1室	3,000	4,000	4,400	6,800
2名1室	11,500	13,000	13,400	19,600

830-101 B 朝食付 和洋buffe又は和定食(選択制)

2 宮古島 宮古島東急ホテル&リゾート

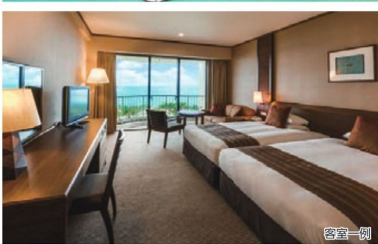
系列ゴルフ場 エメラルドコーストゴルフリンクスまで車で約5分

宿泊者対象プレー代金割引あり ※詳しくはP4をご確認ください



おすすめポイント
 ★ウェルカムドリンクサービス(フロントにて)
 ★0~5才のお子様は
 おとな2名同伴に限り朝食無料

客室 洋室(オーシャンウイング)
 2~3名1室:スタンダードツイン
 4~5名1室:ファミリーツイン又は和洋室
交通 下地島空港より車で約40分
I N 14:00 **OUT** 11:00
朝食営業時間 6:30~10:00(和洋buffe)
 7:00~10:00(和定食)
全室禁煙 P無料



■宿泊日別追加代金カレンダー

月	日	土	日	月	火	水	木	金	土	日	月	火	水	木	金	土	日	月	火	水	木	金	土	日
11月	1	E	E	E	E	E	E	E	E	E	E	E	E	E	E	E	E	C	C	C	C	C	C	C
12月	1	A	A	A	A	A	A	A	A	A	A	A	A	A	A	A	A	A	A	A	A	A	A	A
1月	1	A	A	B	B	B	B	B	B	B	B	B	B	B	B	B	B	B	B	B	B	B	B	B
2月	1	B	B	B	B	B	B	B	B	B	B	B	B	B	B	B	B	B	B	B	B	B	B	B
3月	1	B	B	B	B	B	B	B	B	B	B	B	B	B	B	B	B	E	E	E	E	E	E	E

■宿泊日別追加代金(基本旅行代金からの追加代金/お1人様1泊につき) (単位:円)

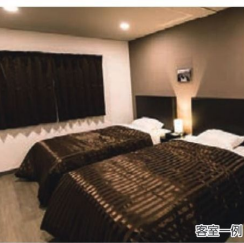
宿泊日	A	B	C	D	E
4~5名1室	6,200	7,600	8,600	11,800	14,200
3名1室	6,200	7,600	8,600	11,800	14,200
2名1室	17,000	20,400	22,000	28,200	33,200

830-124 B 朝食付 和洋buffe

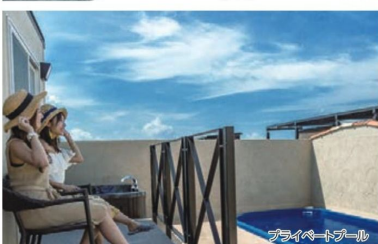
3 宮古島 オーシャンズリゾート ヴィラヴォーラ

系列ゴルフ場 オーシャンリンクス宮古島に隣接

宿泊者対象プレー代金割引あり ※詳しくはP5をご確認ください



客室 洋室(コテージタイプ)
 ※1名1室利用時は2部屋(2名様)からの受付となります。
交通 下地島空港より車で約50分
I N 15:00 **OUT** 11:00
朝食営業時間 7:00~9:30
全室禁煙 P無料



■宿泊日別追加代金カレンダー

月	日	土	日	月	火	水	木	金	土	日	月	火	水	木	金	土	日	月	火	水	木	金	土	日
11月	1	B	C	B	B	B	B	B	A	A	A	A	A	A	A	A	A	A	A	A	A	A	A	A
12月	1	A	A	C	A	A	A	A	A	A	A	A	A	A	A	A	A	A	A	A	A	A	A	A
1月	1	B	B	C	A	A	A	A	A	A	A	A	A	A	A	A	A	A	A	A	A	A	A	A
2月	1	A	A	B	C	A	A	A	A	A	A	A	A	A	A	A	A	A	A	A	A	A	A	A
3月	1	A	A	B	C	A	A	A	A	A	A	A	A	A	A	A	A	A	A	A	A	A	A	A

■宿泊日別追加代金(基本旅行代金からの追加代金/お1人様1泊につき) (単位:円)

宿泊日	A	B	C	D	E
3~4名1室	600	2,400	3,000	5,800	10,400
2名1室	2,600	5,600	6,400	10,400	18,000
1名1室	10,600	15,800	17,200	24,600	39,000

4 宮古島 ホテルアトールエメラルド宮古島



客室 洋室

交通 下地島空港より車で約20分

I N 14:00

OUT 11:00

朝食営業時間 7:00~9:30

禁煙ルーム ※ P無料

※喫煙Jクエスト不可

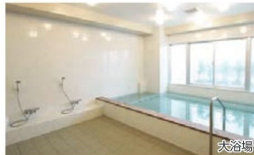
■宿泊日別追加代金カレンダー

月	日	追加代金	月	日	追加代金	月	日	追加代金	月	日	追加代金
11月	1	C	11月	11	C	11月	21	B	11月	31	A
12月	1	A	12月	11	A	12月	21	A	12月	31	A
1月	1	C	1月	11	A	1月	21	A	1月	31	A
2月	1	A	2月	11	B	2月	21	B	2月	31	B
3月	1	B	3月	11	B	3月	21	F	3月	31	F

■宿泊日別追加代金 (基本旅行代金からの追加代金/お1人様1泊につき) (単位:円)

宿泊日	A	B	C	D	E	F
4名1室	2,800	3,000	3,600	4,600	5,200	6,600
3名1室	2,800	3,000	3,600	4,600	5,200	6,600
2名1室	8,400	9,400	10,000	11,400	13,200	15,800

5 宮古島 ホテルピースアイランド宮古島市役所通り



客室 洋室

※1名1室利用時は2部屋(2名様)からの受付となります。

交通 下地島空港より車で約30分

I N 14:00

OUT 11:00

朝食営業時間 7:00~9:30 大浴場 P有料

■宿泊日別追加代金

宿泊日	全期間
3名1室	追加なし
2名1室	追加なし
1名1室	追加なし



宮古島MAP

池間島
西平安名崎
島尻のマングローブ林
砂山ビーチ
伊良部島
ホテルアトールエメラルド宮古島
砂山ビーチ
下地島
下地島空港
伊良部大橋
宮古島東急ホテル&リゾート
与那覇前浜ビーチ
来間大橋
来間島
エメラルドコーストゴルフリンクス
宮古島
ホテルピースアイランド宮古島市役所通り
オーシャンズリゾートヴィラヴァーラ
C
オーシャンリンクス宮古島
東平安名崎
シギラベイカントリークラブ
ホテルブリーズベイマリーナ



(写真は全てイメージ)

オプションレンタカー

カーナビ
標準装備

全車禁煙車



車種一例(ミラーージュ)

ご案内

代金に含まれるもの ● 保険 ● 消費税 ● レンタカー代金 ● 免責補償料

代金に含まれないもの ● 有料道路代金 ● 駐車代金 ● ガソリン代金 ● NOCなど

保険内容 ● 対人補償/無制限 ● 対物補償/1事故につき3,000万円まで ● 車両補償/時価 ● 人身傷害保険/1名につき3,000万円まで

● 貸出・返却:レンタカー会社営業所の営業時間内となります。

■ ノンオペレーションチャージ(NOC)

お客様が万一事故を起こし車両に損害を与えた場合は損害の程度や修理期間にかかわらず営業補償の一部として次のノンオペレーションチャージを申し受けます。

車両が自走で予定営業所へ返された場合	20,000円
車両が自走不可で予定営業所へ返された場合	50,000円

ご利用営業所

① 下地島空港店(乗り捨ては一切出来ません。)

■ パインレンタカー 宮古(下地島)地区/レンタカー代金(1台あたり)

車のクラス	C1	C2	W2
車種(一例)	ミラーージュ他	タンク、ルーミー他	ノア、VOXY他
定員	5名	5名	7~8名
2日間まで	8,000円	8,600円	15,800円
追加1日	4,600円	5,200円	9,400円

お申し込みからご出発、お帰りまでのご案内

- お申し込み** ご希望の出発日・コース・人数が決まりましたら取扱旅行代理店(又は弊社予約センター)で空席・空室等を確認の上、お申し込みください。
- ご予約と書面の交付** ご予約後、「航空引換証」及び「旅行日程表」(確定書面)をお渡しいたします。書面の交付はFAX・メール又は郵送の場合もございます。お申し込みの内容(日程・氏名・利用便・利用ホテルなど)をご確認ください。尚、お申し込み後の内容変更(日程・利用便・ホテル・オプションなど)は、取消・新規予約扱いとなり、所定の取消料が必要となります。
- ご出発からお帰り** 航空機への搭乗手続きの際は往復とも「航空引換証」のご提示が必要です。往復ともご出発時刻の20分前までに、各空港のスカイマークカウンターにて「航空引換証」をご提示の上、搭乗手続きをお済ませになりご搭乗ください。ホテルのチェックインは「旅行日程表」をご提示の上、手続きください。

※往復とも「航空引換証」のご提示がない場合は、ご搭乗いただけませんのでご注意ください。
※各空港のご搭乗手続場所は、ご予約時にお渡し(FAX・郵送含む)する書面にのご案内いたします。

ご利用上の注意事項(必ずお読みください)

- お乗り遅れの場合、お申し込みツアーを取消または継続するかのご意向をお申し込み店または弊社まで必ずご連絡ください。尚、ご旅行を継続する場合は別途航空券をお客様のご負担でご購入して頂くこととなりますが、その際、未搭乗分の航空便の払い戻しはできませんので予めご了承ください。
- 天候等による欠航又は遅延の場合、スカイマークの前後便に空席のあるかぎり振替輸送をさせていただきます。航空会社都合による欠航の場合、スカイマークの前後便、またはその他輸送機関より選択しご案内させていただきます。又、上記により宿泊及び交通費等の追加費用が発生した場合のご請求には応じられませんので予めご了承ください。

ご予約時に事前座席指定OK!

※ご予約と同時に座席の指定が可能です。
※予約状況により、ご希望の座席指定ができない場合がございます。
※機材状況やその他やむを得ない理由により、予告なく指定座席の座席番号が変更となる場合がございます。
※ご搭乗に際してお手伝いが必要なお客様の座席指定につきましては、ご予約時に当社係員にお申し出ください。

◆ 旅行条件書(要旨) お申し込みいただく前にこの頁と各コースごとのご案内やご注意事項を必ずお読みください。

この書面は、旅行業法第12条の4の定める取引条件説明書及び同法12条の5に定める契約書面の一部となります。詳しい旅行条件を説明した書面をお渡しますので事前にご確認の上お申し込みください。

- 募集型企画旅行契約**
(1) この旅行は、スカイパックツアーズ(以下「当社」といいます)が企画・募集し実施する旅行であり、この旅行に参加されるお客様は当社と募集型企画旅行契約(以下「旅行契約」といいます)を締結することになります。
(2) 旅行契約の内容は募集型企画旅行契約(以下「募集型企画旅行契約」といいます)の本旅行条件書、出発前にお渡しする確定書面(最終旅行日程表)及び当社募集型企画旅行契約の約款によります。
- 旅行のお申し込みと旅行契約の成立時期**
(1) 所定の旅行申込書に所定の事項を記入の上、下記の申込金を添えてお申し込みいただきます。申込金は旅行代金をお支払いいただくときに、その一部として繰り入れられます。また、旅行契約が、当社が予約の承諾をし、下記の申込金を受領したときに成立するものとします。

旅行代金	2万円未満	5万円未満	10万円未満	10万円以上
お申込金(お支払い)	5,000円より 旅行代金まで	10,000円より 旅行代金まで	20,000円より 旅行代金まで	代金の20%より 旅行代金まで

- お申し込み条件**
(1) 20才未満の方は保護者の同意書が必要です。15才未満の方は保護者の同行を条件とさせていただきます。
(2) 車椅子の手配等特別な配慮を必要とする方はその旨旅行のお申し込み時にお申し出下さい。当社は可能な範囲でこれに応じます。
- 確定書面(最終旅行日程表)**
確定した旅行日程、航空機の便名及び宿泊ホテル名を記載した確定書面(最終旅行日程表)を速くとも旅行開始日の前日までに送付いたします。(原則として旅行開始日の7日前〜5日前にお渡しするよう努めますが年末年始やゴールデンウィーク等の特定時期出発のコースでは旅行開始日の前日までに送付することがあります)ただし旅行開始日の前日から起算してさかのぼって7日以内の日以降に当該旅行の申し込みがなされた場合には旅行開始日までに送付いたします。お渡し方法は、ファックス、郵送を含みます。
- 旅行代金の支払い**
旅行代金は旅行開始日の前日から起算して、さかのぼって14日以内の日より前にお支払いいただきます。また、旅行開始日の前日から起算して、さかのぼって14日以内の日以降のお申し込みの場合は、申し込み時又は当社の指定する期日までに前にお支払いいただきます。

- 旅行代金に含まれるもの**
旅行日程に明示した航空、船舶、鉄道等利用交通機関の運賃(コースによって等級が異なります)、宿泊料、食料、消費税等諸税。これらの費用はお客様の都合により一部利用されることも原則払戻しはいたしません。
- 旅行代金に含まれないもの**
第6項記載のもの(規定の重量、容量、個数を超過する分について)、(2)クリーニング代、電報電話料、ホテルのルームメイド・ボーイ等に対する心付け、その他追加飲食等個人的性質の諸費用及びそれに伴うタクシー、サービス料、(3)ご自宅から発着空港までの交通費、宿泊費。
- 取消料・旅行契約の解除・払戻し**
お客様は次に定める取消料をお支払いいただくことによりいつでも旅行契約を解除することができます。ただし、契約解除のお申し出は、お申し込み箇所の営業時間内にお受けします。

旅行の取消日(変更日)	取消料(変更料)お支払い
旅行開始日の前日から起算してさかのぼって20日(日曜日旅行にあっては14日)以内 に当たる日以前に当たる日まで	旅行代金の20%
旅行開始日の前日から起算してさかのぼって7日以内 に当たる日以前に当たる日まで	旅行代金の30%
旅行開始日の前日	旅行代金の40%
旅行開始日当日(旅行開始後又は無連絡不参加は除く)	旅行代金の50%
旅行開始後又は無連絡不参加	旅行代金の100%

- ※お客様の都合による日程の変更・利用便の変更、宿泊施設の変更、オプションプランの変更・取消についても上記取消料が適用となります。
- 9. 旅行保証**
(1) 当社は、次表に掲げる契約内容の重要な変更が生じた場合、旅行代金の1〜5%に相当する額の変更補償金をお支払いします。但し、一旅行契約に支払われる変更補償金の額は旅行代金の15%を上限とします。
又、一旅行契約についての変更補償金の額が、1,000円未満の場合は変更補償金は支払いたしません。
(2) 次に掲げる事由による変更の場合は、当社は変更補償金を支払いません。
ア. 旅行日程に支障をもたらす悪天候、天災地変、イ. 戦乱、ウ. 暴動、エ. 官公署の命令、オ. 欠航、不通、休業等、運送・宿泊機関等の旅行サービス提供の中止、カ. 運送、運送スケジュールの変更等当初の進行計画に不ならぬ運送サービスの提供、キ. 旅行参加者の生命又は身体を安全確保のために必要な措置。

変更補償金の支払いが必要となる変更	1件あたりの率(%)
1. 旅行開始日または旅行終了日の変更	1.5 3.0
2. 入場する観光地または観光施設(レストランを含みます)その他旅行の目的の変更	1.0 2.0
3. 運送機関の等級または設備のより良い料金のものへの変更	1.0 2.0
4. 運送機関の種別または社名の変更	1.0 2.0
5. 宿泊地の種別または名称の変更	1.0 2.0
6. 宿泊地の客室の種類、設備または部屋の他の客室の条件の変更	1.0 2.0
7. 飲食に用いる変更の3月程度のツアー・ホテルに属する変更	2.5 5.0

- 10. 旅行条件・旅行代金の基準**
この旅行条件は2021年9月28日を基準としています。又、旅行代金は、2021年9月28日現在有効な運賃・規則を基準としています。
- 11. その他**
(1) パンフレット掲載の風景写真は撮影時期及び天候の関係で実際とは異なる場合があります。又、料理写真・客室写真は一例です。実際とは異なる場合があります。
(2) お客様の都合による変更・延滞等の行程変更はできません。ご予約の航空便にお乗り遅れる場合は別途航空券の購入が必要となります。
(3) 事故、天候等不可抗力により航空機・バス等運送機関が中止または遅延となり行程の変更や日程の延長が生じた場合は宿泊費・交通費・航空券代等はおお客様の負担となります。又、目的地滞在時間の短縮による補償もありません。
(4) 旅行開始後においてもお客様の都合で宿泊・食事・観光等のサービス提供をお受けにならなかった場合、払戻しはできません。
(5) 旅館、ホテル等において、お客様が酒類、料理その他のサービスを追加された場合はお客様の負担となります。
(6) 当社はかかる場合でも旅行の再実施はいたしません。
(7) 当パンフレット掲載の各コースの航空運賃は包括旅行運賃又は個人包括旅行運賃を利用しております。
(8) ご出発の5日前までにお申し込みください。
※この旅行条件書に定めのない事項は当社旅行規約(募集型企画旅行の部)によります。

● 個人情報の取扱いについて
当社がお客様の委託を旅行業者(以下「販売店」といいます)は旅行お申し込みの際に提出いただいた申込書に記載の個人情報について、お客様との連絡に利用させていただきます。お客様がお申し込みいただいた旅行に、運送・宿泊機関等の提供するサービスの提供及びそれらのサービスの受領のための手続等に必要範囲で利用させていただきます。このほか当社及び販売店にて①店舗及び当社が提供する企業の商品やサービス、キャンペーンのご案内、②旅行参加後のご意見やご感想の提供のお願い、③アンケートのお願い、④特典サービスの提供、⑤統計資料の作成にお客様の個人情報を活用させていただくことがあります。

観光庁長官登録旅行業 第1507号
スカイパックツアーズ(株)
本社 〒103-0004 東京都中央区東日本橋1-1-5ヒューリック東日本橋ビル9階
名古屋支店 〒460-0003 愛知県名古屋市中区錦3-11-25アーク栄錦ニュービジネスビル8階
神戸支店 〒650-0044 兵庫県神戸市中央区東川崎町1-33神戸ハーバーランドセンタービル8階
福岡支店 〒810-0041 福岡県福岡市中央区東1-9-33ソノン赤坂ビル4階

予約センター ☎0120-963-357 (北関東・東海・関西・九州エリアからの発信専用フリーダイヤル)
又は ☎03-5821-3366 (年中無休)

● 営業時間 / 月～金曜日 10:00～19:00 土・日・祝日 10:00～18:00
旅行業務取扱管理者とは、お客様の旅行を取り扱う営業所での取引責任者です。このご旅行の契約に関し、担当者からの説明にご不明な点がありましたら、ご遠慮なく右記の取扱管理者にご質問ください。

◆ お問い合わせ・お申し込みは

MY Travel Consulting
(一社)全国旅行業協会正会員 千葉県知事登録旅行業第3-1049号
株式会社マイトラベルコンサルティング
TEL : 050-3613-8975 FAX : 050-3457-7777
https://mytravelconsulting.co.jp 旅行業務取扱管理者 川名 貴裕美